

(株)アクアヴェルデAWAJI

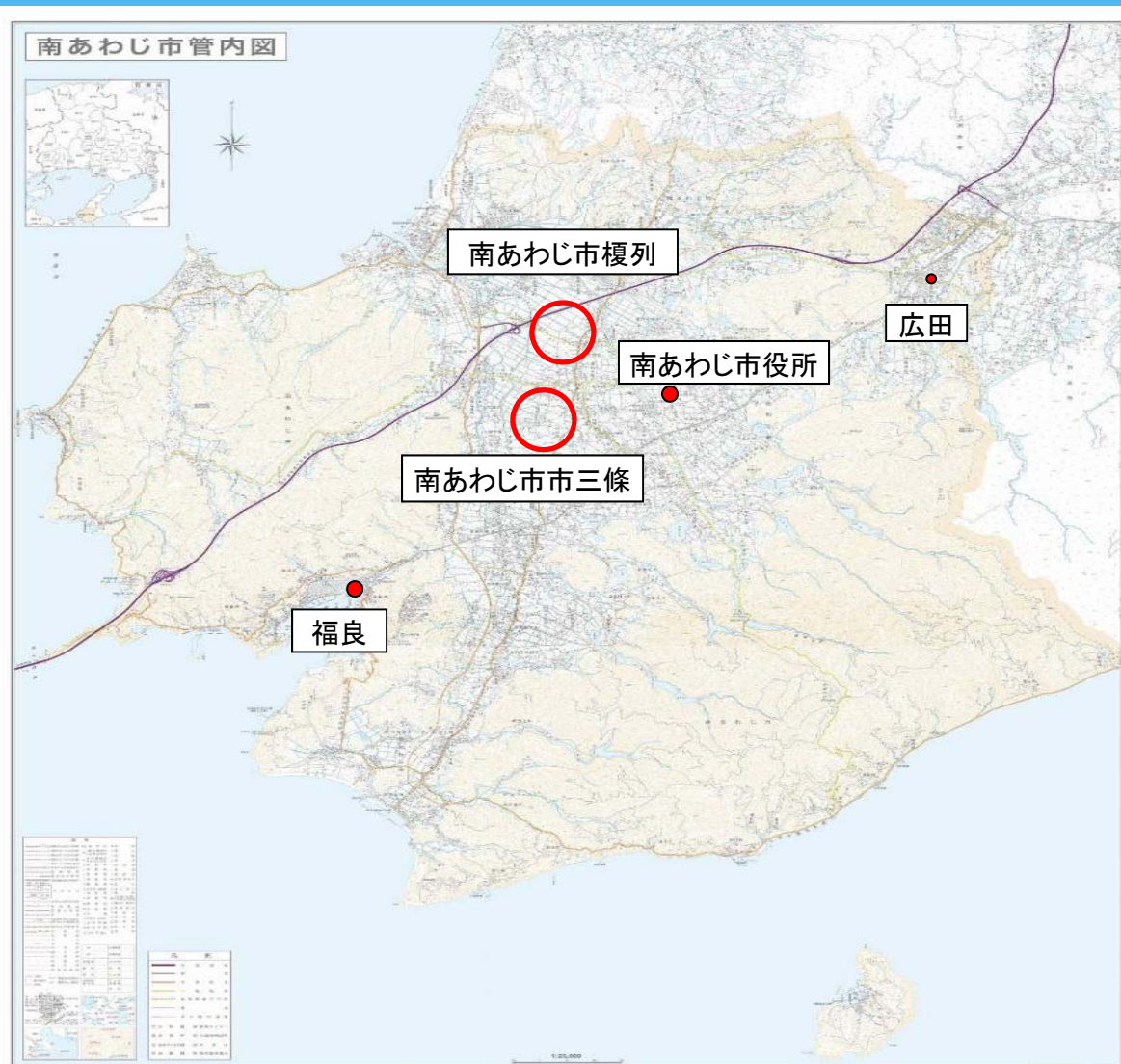
南あわじ市 市三條・榎列地区
集落との連携について

法人、認定農業者、農業者との総称

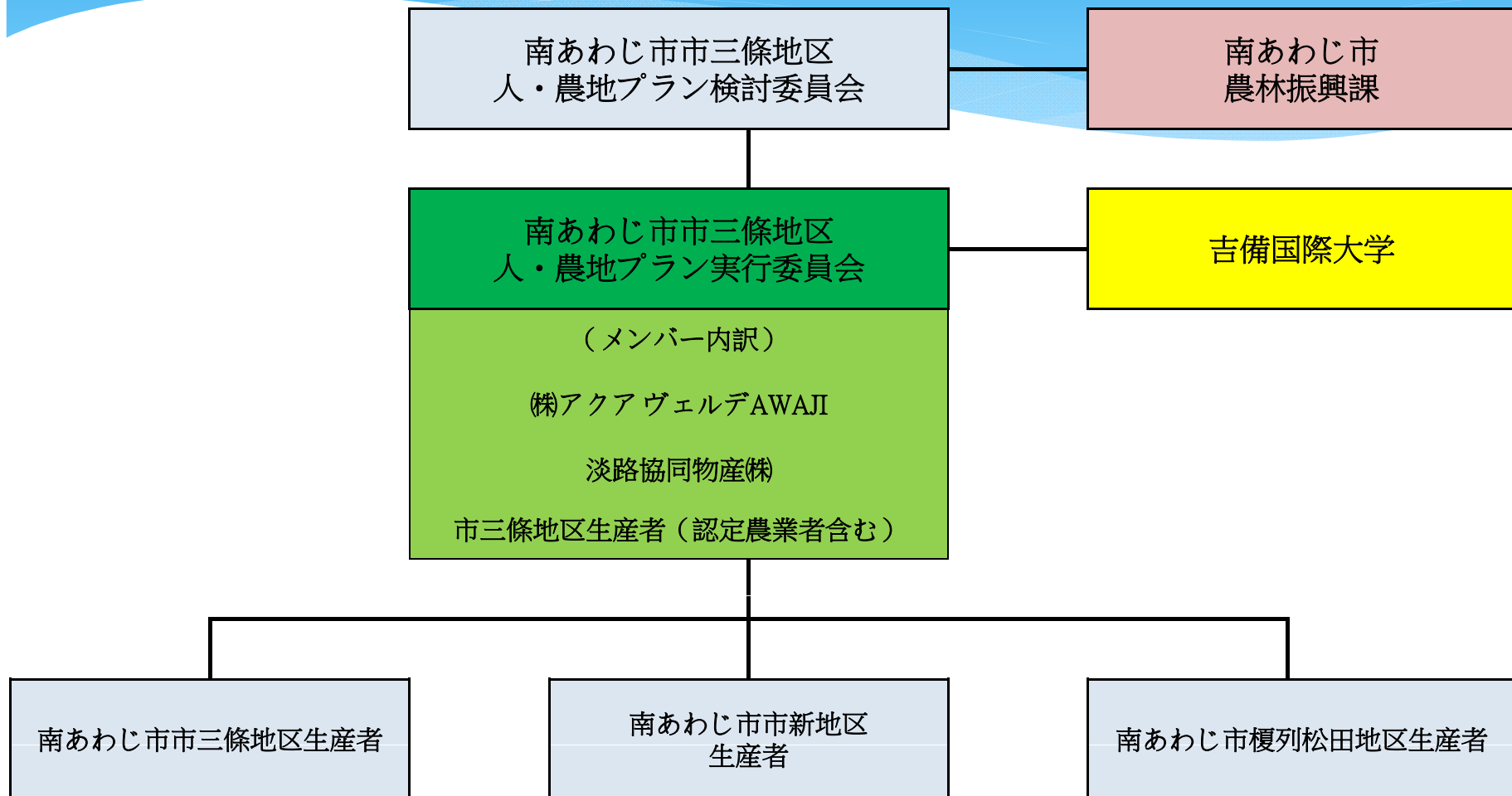


淡路島三原地区三條農業グループ

兵庫県南あわじ市圃場周辺地図



淡路島三原地区 三條農業グループ 運営組織図



淡路島の農業概要から導かれる強み

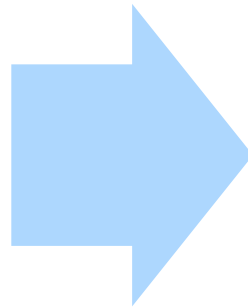
●兵庫県内の農家件数減少率は、5年前と比較すると、18.5%減。更に、10年前と比較すると32.2%の減少率。このままでは、耕作放棄田増加は必定であり、担い手確保は困難と想定される。野菜の生産量は全ての品種において減少していく事が想定される。

●淡路島産玉葱生産量は20年前の半減以下！
h2 17.4t⇒h24 8.2t

●淡路島は兵庫県県内野菜の61%を生産

●淡路島地域は65歳以上の高齢化率が32.9%（今年2月）と県内で最も高く、24年までの5年間で農業人口が約1100人減少し、約110ヘクタールの耕作地が放棄された。

●全国2位の生産量を誇る佐賀県産玉葱に病気が流行し、首都圏で価格が高騰。佐賀県産が6月に在庫が品薄になり、東京大田市場では14日時点の卸会社の販売価格は4320円（20キロあたりの高値）。6月14日の2160円の2倍になっている。

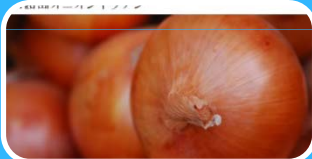


●淡路島西部に位置する三原平野において、一元管理に取組める体制と、確かな生産履歴の提示。

●個人毎の出荷ではなく、集落グループ（農地所有適格法人・農業を主たる目的とする法人・認定農家・冷蔵運営法人等）の運営による安定した出荷体制の確立。

●安定した品質を、土作りから含め、約20年間において必要とする顧客に対して供給できる体制作り。

淡路島三原地区 三條農業グループ との取引メリット



卸売業者を介入しない事で、相対相場にて契約単価を決定する事できる。お互いが納得できる価格の商談が可能！



直接の納品形態を図る事で、お互いの望むべき商品梱包が出来、コストが軽減できる発見を図ることが出来る！

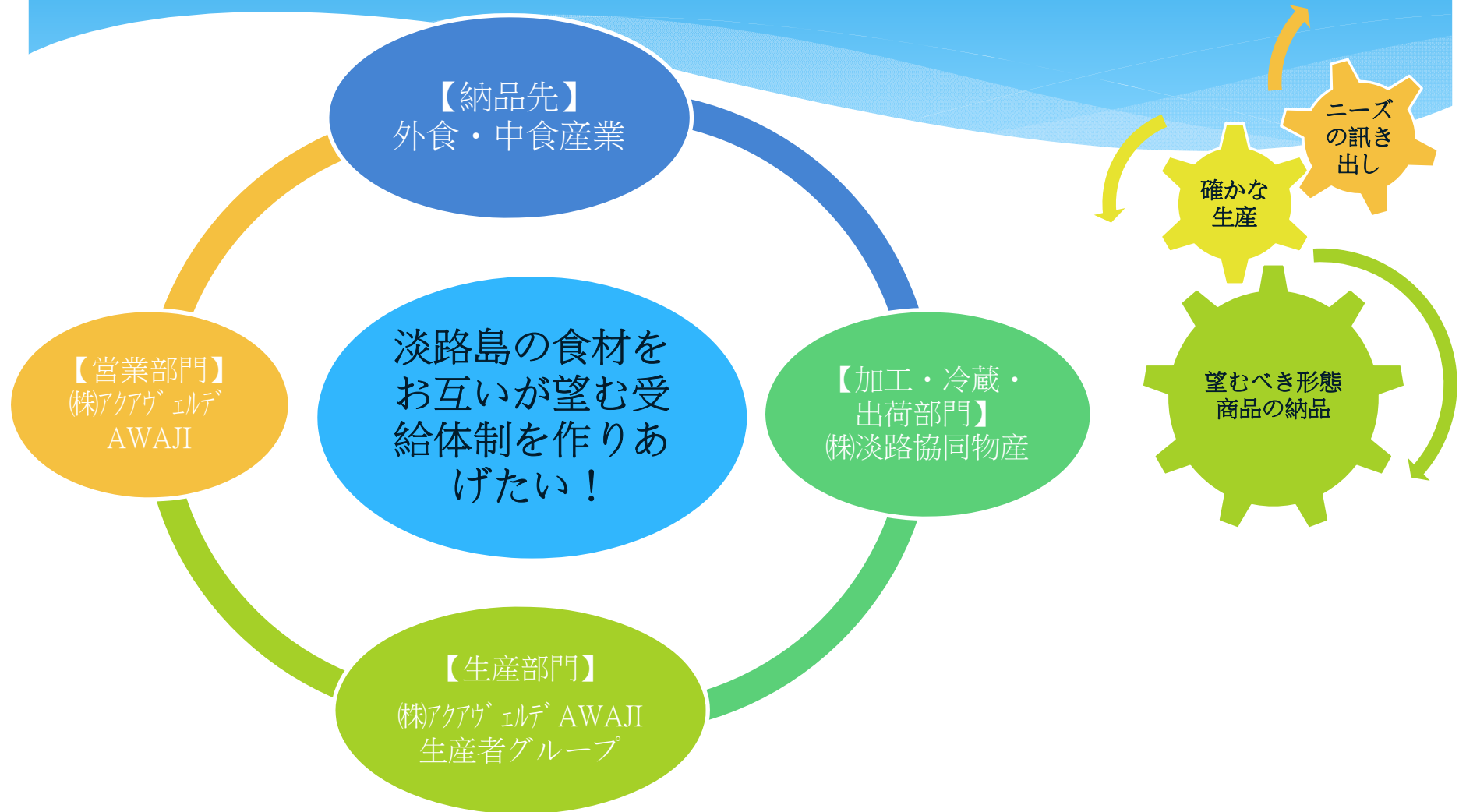


生産者が取引先からの声をダイレクトに享受する事で、生産・納品実績を積み重ね、品質レベル向上が図られる！



20年間は保証される生産地確保が最大のメリット！

マーケットニーズに対応する為の循環



連携先 企業概要

淡路協同物産株式会社

- 代表者 山口 慎二 (やまぐち しんじ)
- 所在地 〒656-0475 兵庫県南あわじ市市三條732
- ☎ 0799-42-3295
- Fax 0799-42-4299
- URL <http://www.awaji-marutan.co.jp/>
- E-mail info@awaji-marutan.co.jp
- 設立 昭和23年10月
- 資本金 10,000,000円
- 事業内容
 1. 玉葱、その他野菜の栽培・販売・冷蔵・選果・配送
 2. 農業生産に係る作業受託
- 取引銀行 淡路信用金庫市支店、淡陽信用組合市支店

株式会社アクアヴェルデAWAJI (農地所有適格法人) 会社概要

- 代表者 豊田 公隆 (とよた こうりゅう) 認定農業者
- 役員 田中 康也 (たなか やすなり) 認定農業者
前川 真也 (まえがわ しんや) 認定農業者
- 所在地 〒656-0475 兵庫県南あわじ市市三條626
- ☎ 0799-53-5325
- Fax 0799-53-5325
- URL <http://acquaverde-awaji.com/>
- E-mail info@acquaverde-awaji.com
- 設立 平成28年8月
- 資本金 1,000,000円
- 事業内容
 1. 農畜産物の生産、加工、販売並びに輸出入
 2. 所有する機械・施設の余剰稼働力の利用並びにリース
 3. 農業生産に係る作業受託
- 取引銀行 淡路信用金庫市支店、JAあわじ島市支所

